



Dirección de
Tecnologías de Información
Universidad de Concepción

Antivirus corporativo / **Bitdefender GravityZone**





Antivirus corporativo / Bitdefender GravityZone

La **Dirección de Tecnologías de Información** pone a disposición de la comunidad universitaria, la suite de seguridad **BitDefender GravityZone** como solución integral de seguridad corporativa.

Sus características funcionales satisfacen los requerimientos de protección generales del quehacer diario de la Universidad de Concepción, ofreciendo gran efectividad en la detección de amenazas, prevención, optimización en el uso de recursos, actualizaciones diarias, etc.



Eficiente



Efectivo



Bitdefender



¿Quién puede instalar?

BitDefender GravityZone es una solución de seguridad destinada exclusivamente al ámbito laboral universitario, por lo tanto, **sólo puede instalarse en los computadores de docentes y administrativos** conectados a la red de datos de la Universidad.

Para realizar la instalación del antivirus es necesario autenticarse mediante su cuenta UdeC, disponible en la sección **“Instalación”** del siguiente enlace:

Usuario:
Clave:



Clic AQUÍ

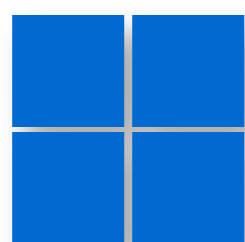




Opciones de Instalación



Haga clic en la opción que requiera para acceder al paso a paso



Bitdefender
para usuarios de sistema
operativo **Windows**



Sin antivirus en su equipo



Con alguna versión de
Bitdefender en su equipo



Bitdefender
para usuarios de sistema
operativo **macOS**



Sin antivirus en su equipo



Bitdefender para usuarios de sistema operativo Windows SIN ANTIVIRUS EN SU EQUIPO

Antivirus corporativo
Bitdefender GravityZone



Volver
al menú

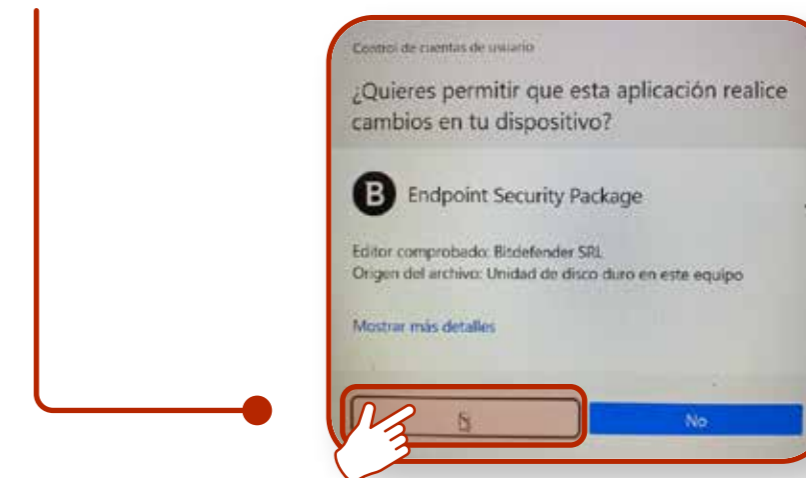
1

Luego de autenticarse mediante su cuenta UdeC debe presionar el botón **Descargue Aquí** para obtener el instalador del antivirus.



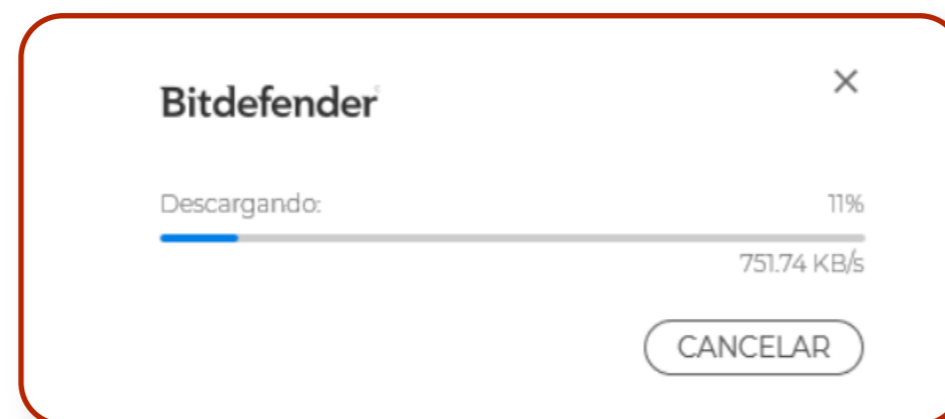
2

Ejecute el instalador descargado. Al realizar esto, se abrirá una ventana para **realizar cambios en su dispositivo**. Haga clic en **Sí**.



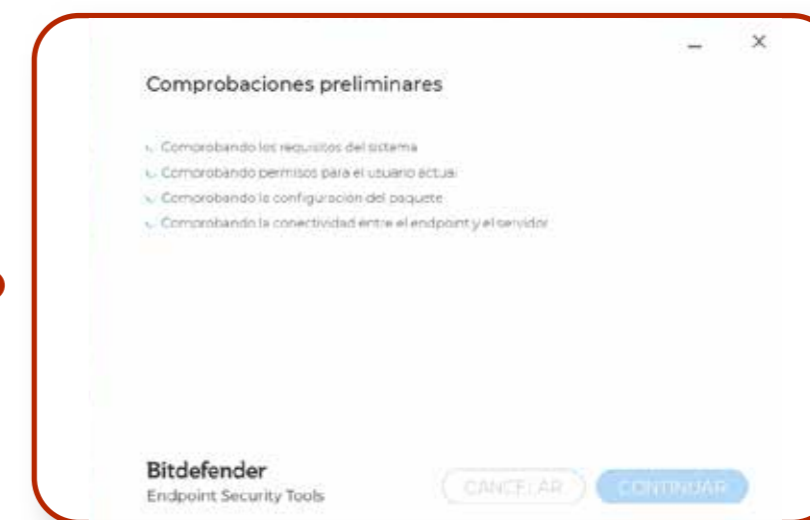
3

Comenzará la descarga de Bitdefender. Espere mientras se inicia el instalador



4

A continuación, aparecerá un recuadro indicando que el instalador está realizando comprobaciones preliminares en el sistema.



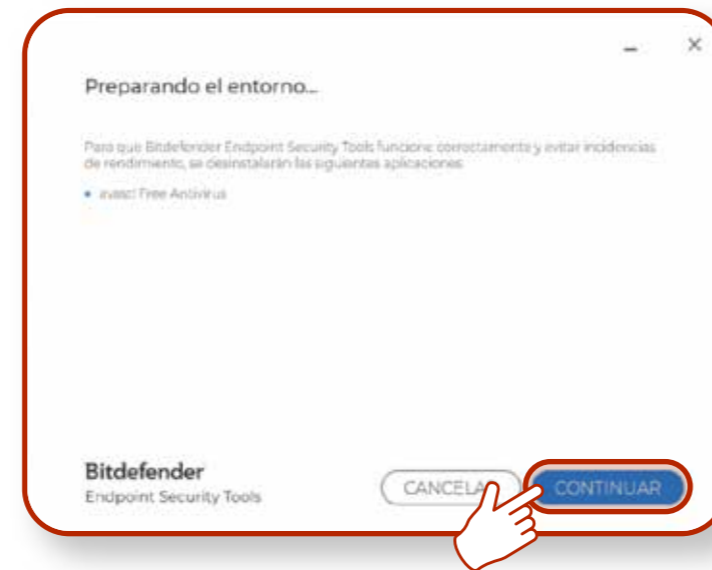


Bitdefender para usuarios de sistema operativo Windows SIN ANTIVIRUS EN SU EQUIPO

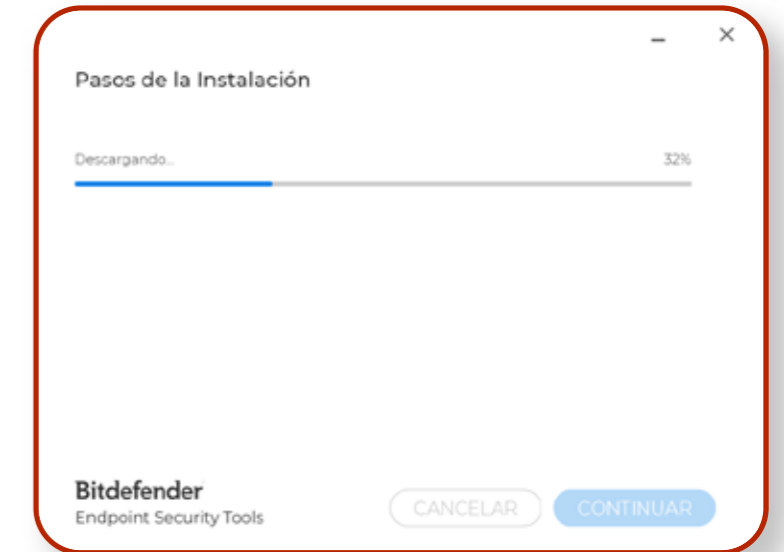
Antivirus corporativo
Bitdefender GravityZone



En caso de que su equipo ya cuente con un sistema de anti-virus, el instalador le solicitará automáticamente la desinstalación de este para poder instalar Bitdefender. Para esto haga clic en el botón **“Continuar.”**



Finalizadas las comprobaciones preliminares, comenzará la instalación del antivirus. Espere hasta que finalice.



Para terminar, aparecerá un mensaje indicando que la instalación se encuentra finalizada. Haga clic en el botón **“Finalizar”**, de esta forma su equipo ya se encontrará protegido.





Volver
al menú

1

Luego de autenticarse mediante su cuenta UdeC debe presionar el botón **Descargue Aquí** para obtener el instalador del antivirus.

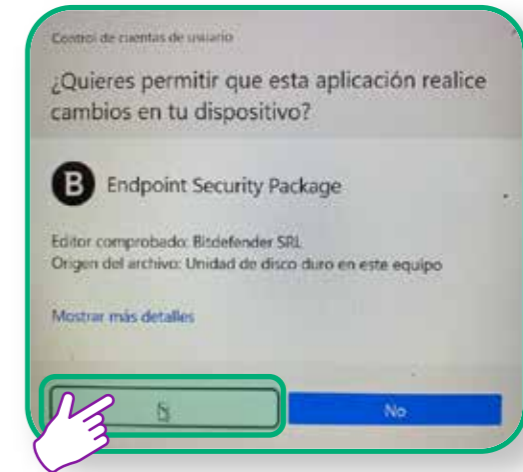
Descargue Aquí



setupdownloader
_IaHR0cHM6Ly9j
bG91ZC11Y3MuZ
3Jhdm10eXpvb...

2

Ejecute el instalador descargado. Al realizar esto, se abrirá una ventana para realizar cambios en su dispositivo. Haga clic en **Sí**.



3

Comenzará la descarga de **Bitdefender**. Espere mientras se inicia el instalador.

Bitdefender

Descargando:

11%

751.74 KB/s

CANCELAR

4

A continuación, aparecerá un recuadro indicando que el instalador está realizando **comprobaciones preliminares en el sistema**.

Comprobaciones preliminares

- Comprobando los requisitos del sistema
- Comprobando permisos para el usuario actual
- Comprobando la configuración del paquete
- Comprobando la conectividad entre el endpoint y el servidor

Bitdefender
Endpoint Security Tools

CANCELAR

CONTINUAR

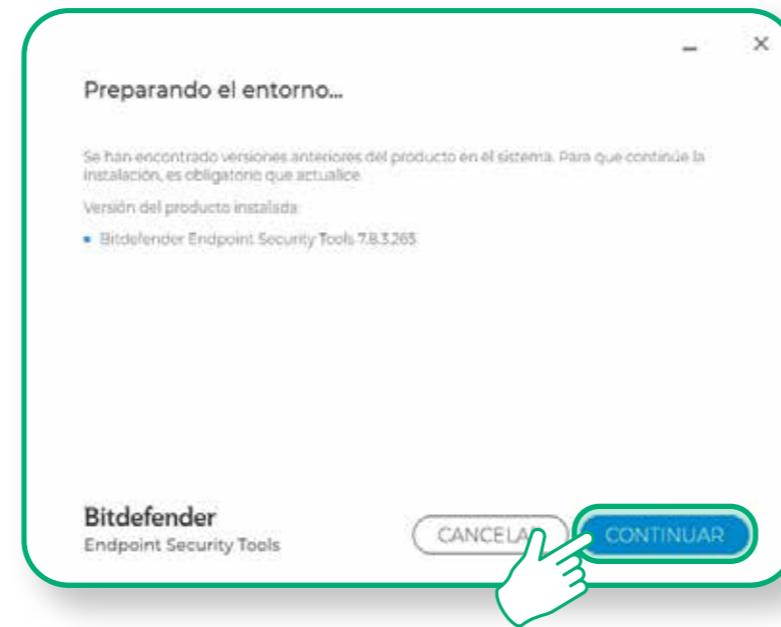


Bitdefender para usuarios de sistema operativo Windows CON ALGUNA VERSIÓN DE BITDEFENDER EN SU EQUIPO

Antivirus corporativo Bitdefender GravityZone

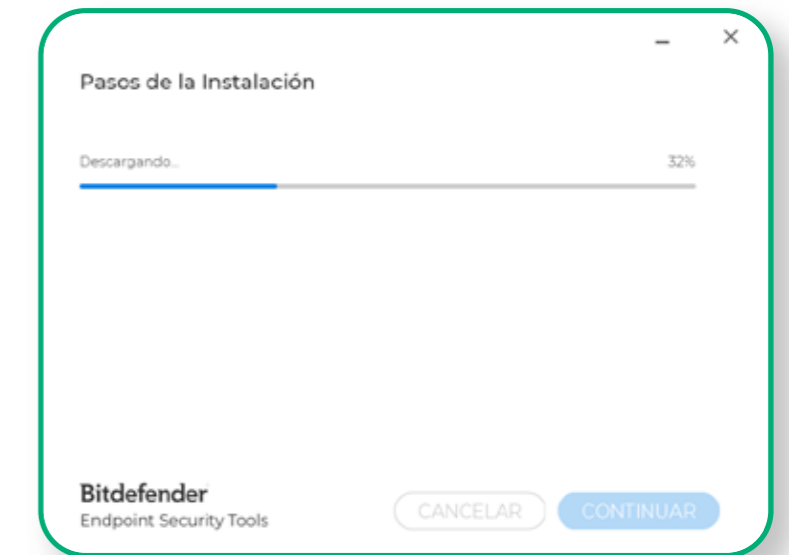
5

El instalador le informará que se han encontrado versiones anteriores del antivirus. **En el caso de que su equipo ya cuente con la última versión, haga clic aquí.**



6

Se mostrará una ventana con el progreso de la instalación.



7

Para terminar, aparecerá un mensaje indicando que la instalación se encuentra finalizada. Haga clic en el botón **“Finalizar”**, de esta forma su equipo ya se encontrará protegido.





CON ALGUNA VERSIÓN DE BITDEFENDER EN SU EQUIPO



Volver
al punto 5

Si su equipo ya cuenta con la última versión, durante la instalación aparecerán las opciones de Reparar, Desinstalar y Cancelar. Haga clic en el botón **Cancelar**.

Elija una Acción

Bienvenido a
**Mantenimiento de
Bitdefender Endpoint
Security Tools**

 Reparar

 Desinstalar

Bitdefender
Endpoint Security Tools

CANCELAR





Volver
al menú

1

Una vez descargado el instalador ejecute el siguiente archivo.



2

A continuación, se nos abrirá una ventana en la cual deberá ejecutar la opción **"SetupDownloader.app"**.



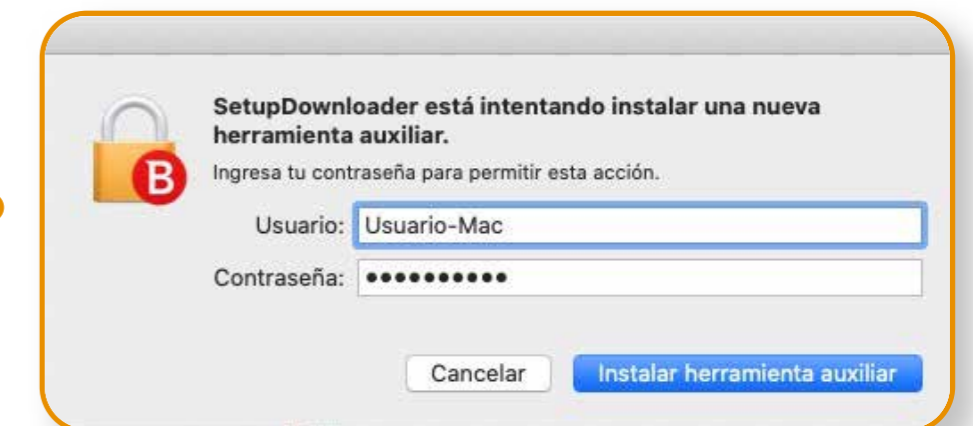
3

Comenzará la descarga de Bitdefender. Espere mientras se inicia el instalador.



4

El sistema le solicitará permisos de instalación. Para esto, ingrese su clave de usuario de equipo MAC.

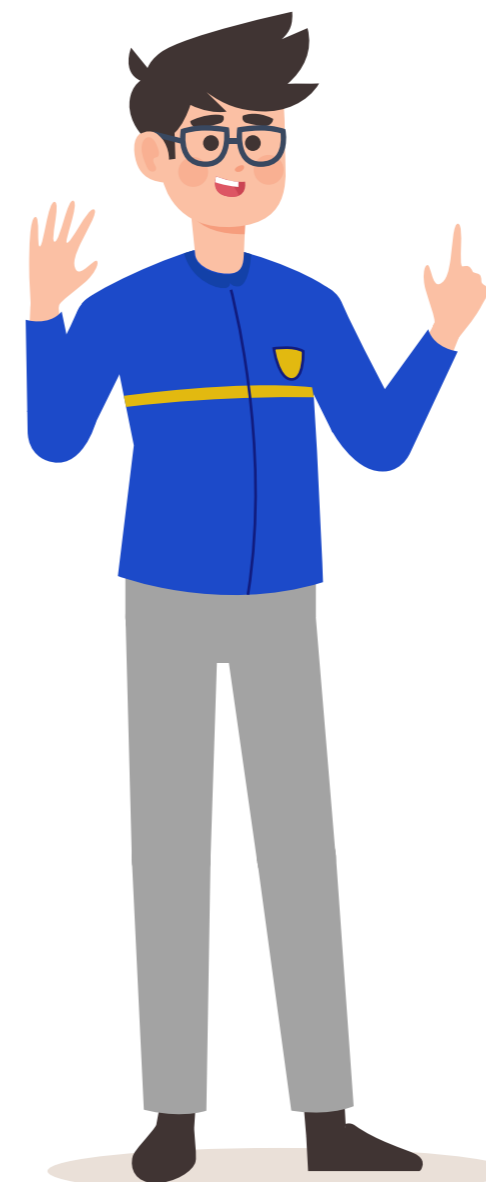
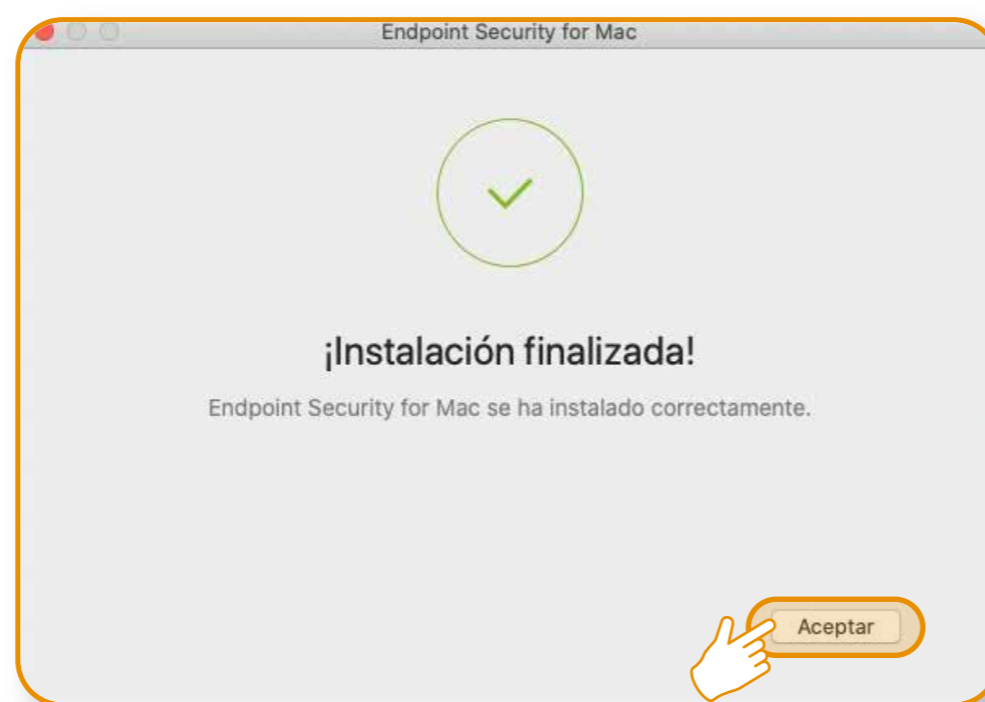




Bitdefender para usuarios de sistema operativo macOS SIN ANTIVIRUS EN SU EQUIPO

5

Cuando el proceso de instalación este completo, aparecerá un mensaje indicando que la instalación se encuentra finalizada. Haga clic en el botón **Aceptar**.



Finalizada la instalación de su antivirus debe otorgar permisos para que la aplicación pueda ejecutarse. Para poder otorgar los permisos Bitdefender revise los siguientes pasos:



[Ver los permisos](#)



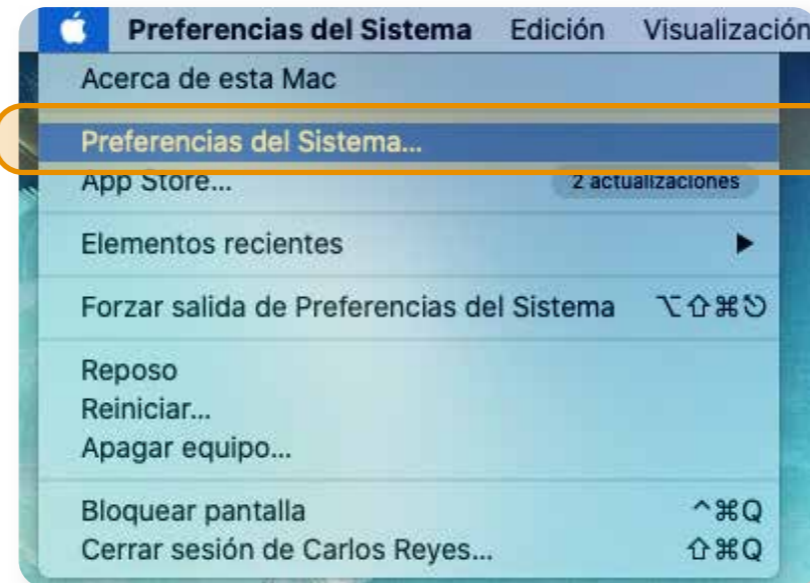
PERMISOS PARA EJECUCIÓN DE BITDEFENDER



Volver
al menú

1

Diríjase a la opción Preferencias del sistema como se muestra en la siguiente imagen.



2

A continuación, se abrirá una ventana con una serie de opciones. Haga clic en el ícono de **Seguridad y privacidad**.

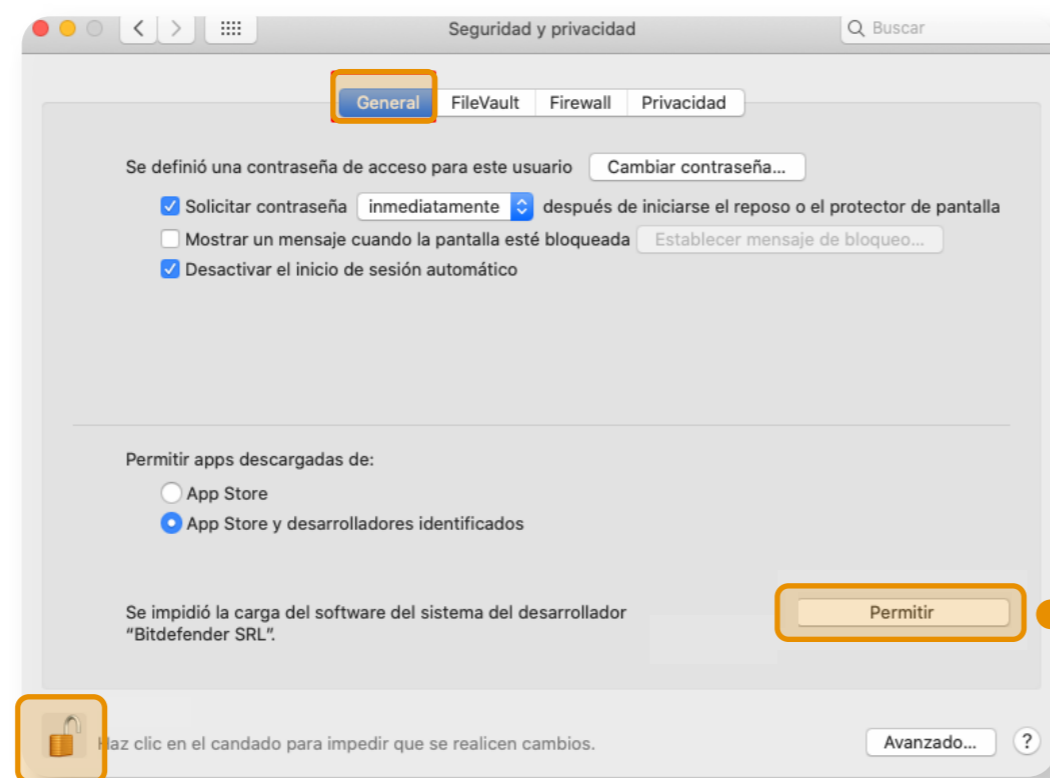




PERMISOS PARA EJECUCIÓN DE BITDEFENDER

3

Dentro de la opción de Seguridad y privacidad, diríjase a la pestaña **General**. Haga clic en el **candado** que se encuentra en la parte inferior desbloqueándolo con las credenciales de su equipo.



Al realizar esto presione sobre el **botón Permitir** como se muestra en la imagen

4

A continuación, diríjase a la pestaña **Privacidad** y desbloquee el candado como en el paso anterior.



Luego seleccione la opción **Acceso total al disco** y otorgue permisos a **BDLDeamon** y **Bitdefender Endpoint Security Tools** haciendo clic en el recuadro blanco como se muestra en la imagen.



PERMISOS PARA EJECUCIÓN DE BITDEFENDER

5

Una vez realizados los pasos anteriores nuestro equipo ya se encontrará protegido con Bitdefender.

